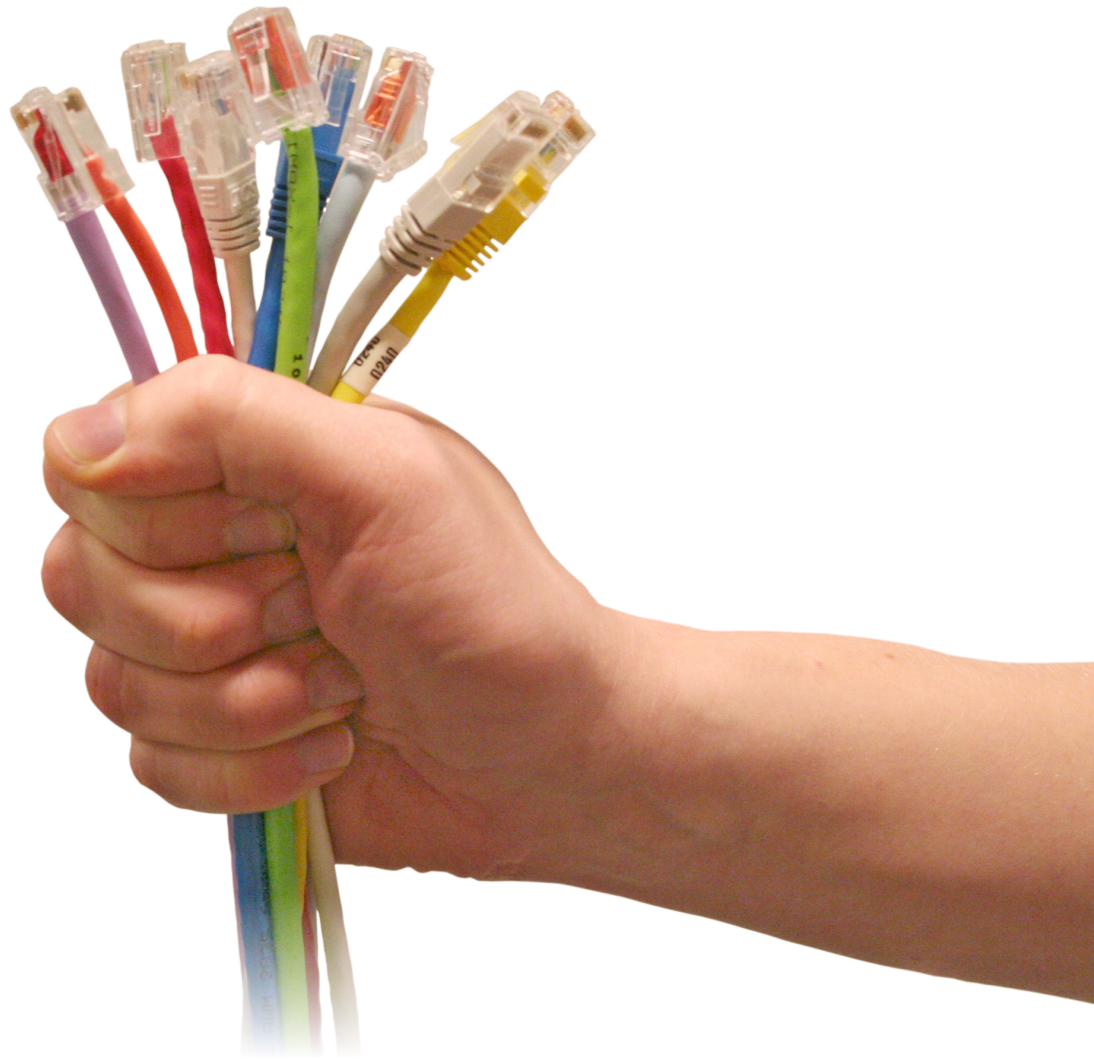


# Nätanslutning

LDC - vi är den självklara partnern i IT-frågor



Tjänsten är en komplett kommunikationslösning för externa organisationer och särskilda verksamheter som är lokaliserade på campus i Lund, Malmö, Helsingborg eller Ljungbyhed men inte tillhör Lunds universitet organisatoriskt. Förutsättning för tjänsten är att det finns ett generellt accessnät i fastigheten och att fastigheten är ansluten till universitetets fibernät.

## Följande ingår

- Anslutning i accessnät och i aktiv utrustning
- Transmission i LUNET
- Avtal med ISP (Internet Service Provider / Internetleverantör)
- Utbyte av trafik i Leverantörens lokala knutpunkt
- Installation och konfigurering
- Driftstillsyn
- Incidenthantering och support

## Kostnad

Kostnaden baseras på antal aktiva nätverksuttag, transmission i LUNET och underliggande avtal med ISP. Anslutningshastigheten mot ISP är valbar mellan 10 Mbps och 1 000 Mbps beroende på Kundens kapacitetskrav. En engångsavgift tillkommer för installationen.

Eventuell komplettering av uttag i fastigheten bekostas av kunden.

## Kontakt

Gunnar Knutsson, tel 213 50  
gunnar.knutsson@ldc.lu.se  
www.ldc.lu.se



LUNDS UNIVERSITET